

Elem	Caso 1
	Fz tf
B1VC	2.31
B2VC	2.23
B3VC	2.31
B4VC	2.31
B7GA	0.56
B8GA	0.55
B1RE	5.07
B2RE	4.44
B1GA	0.79
B2GA	5.82
B3GA	3.87
B3RE	5.62
B4RE	5.42
B4GA	1.14
B5GA	6.97
B6GA	4.89

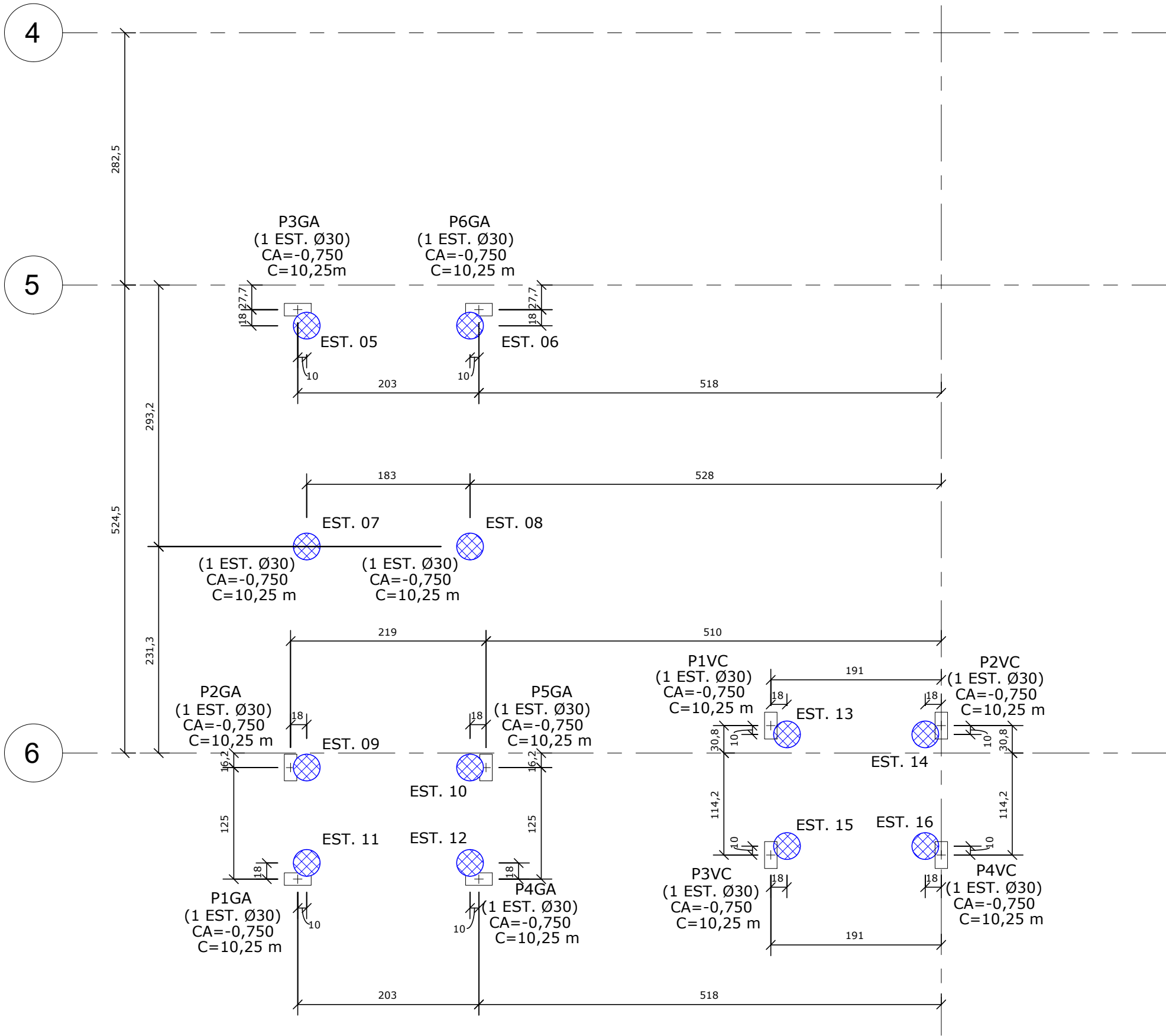
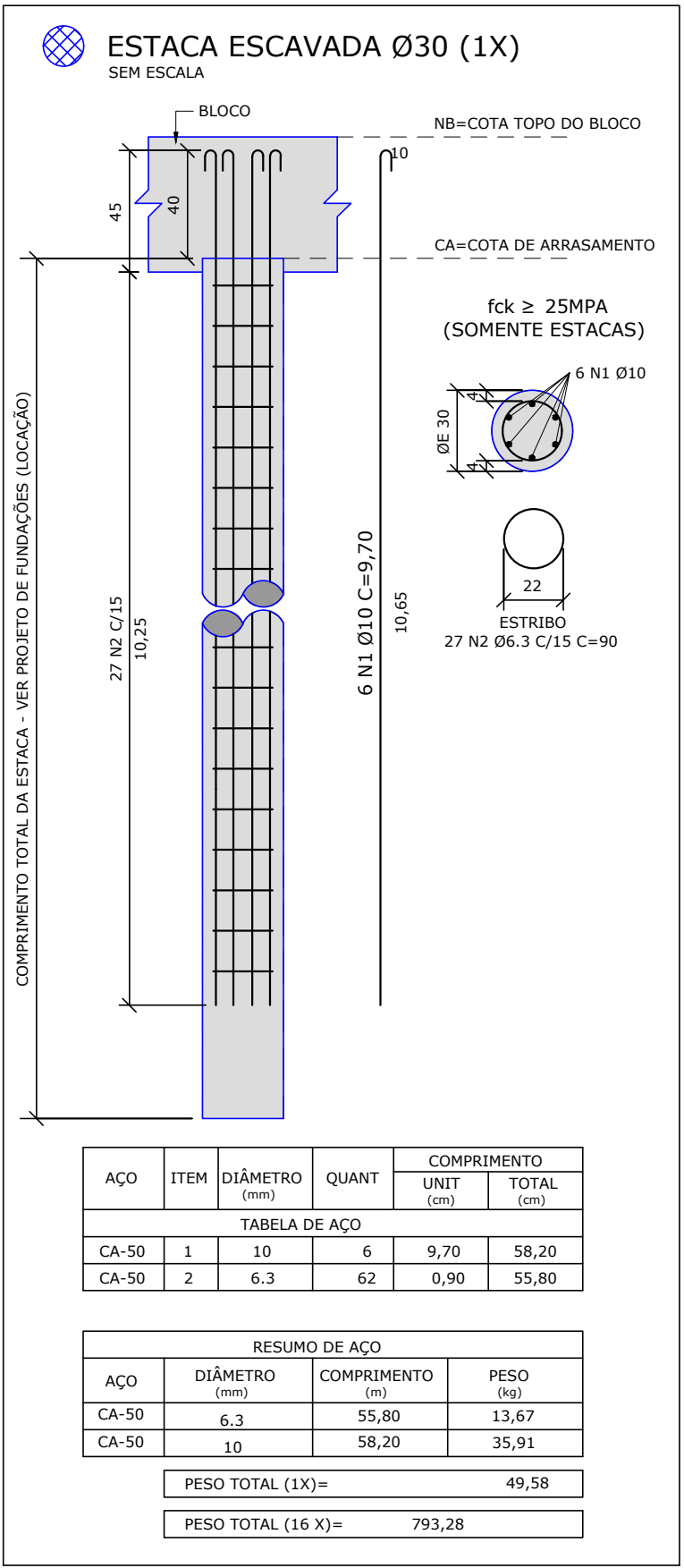
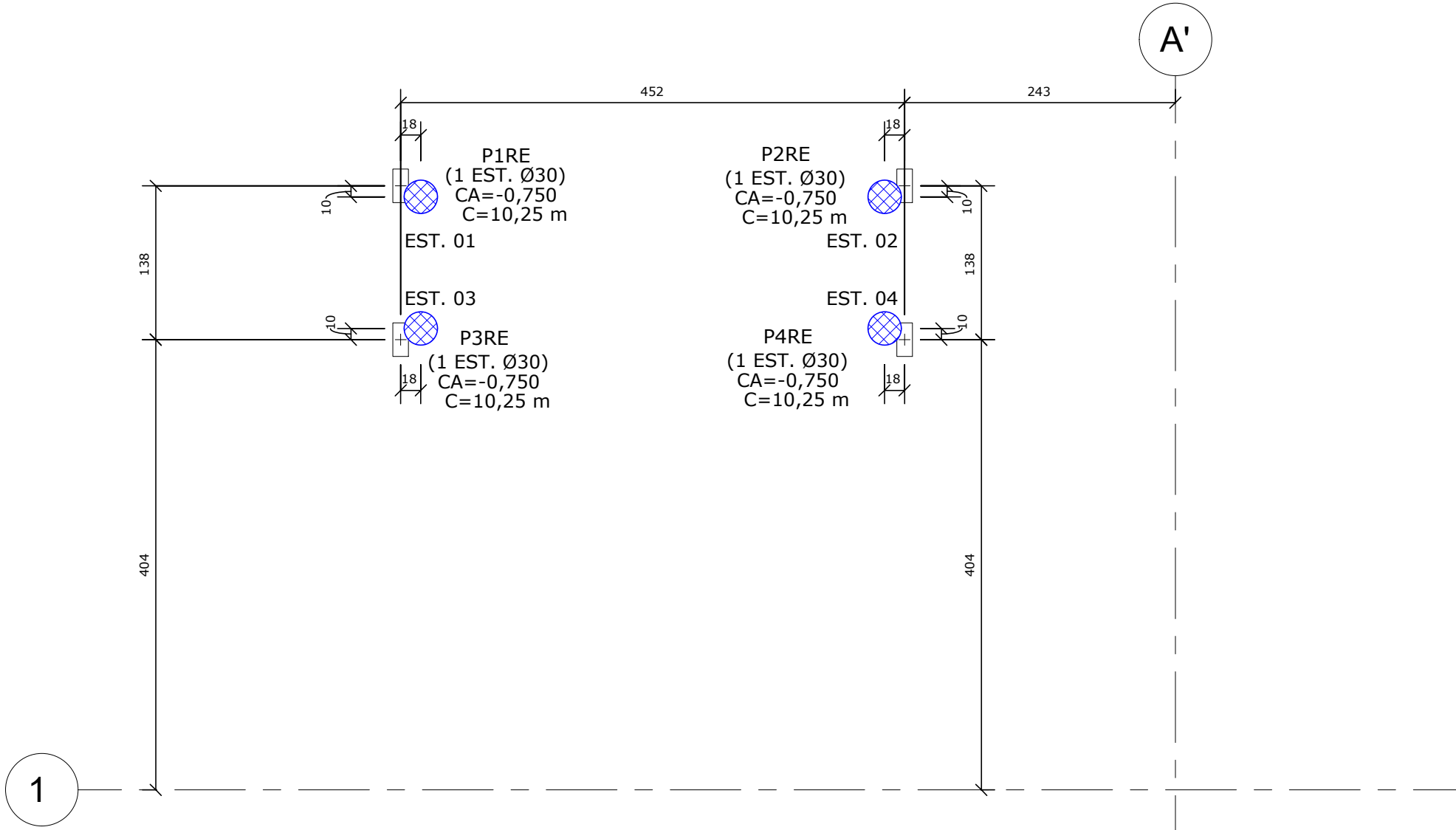
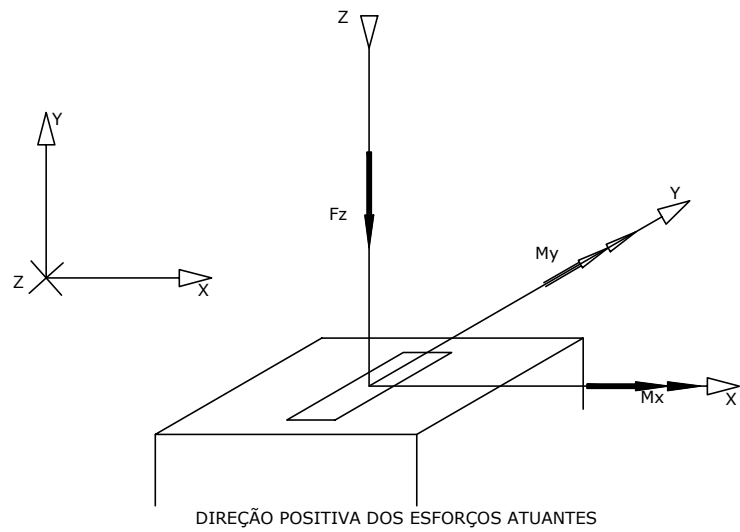
Observações:  
=====

1 - Os valores apresentados referem-se às reações nos apoios

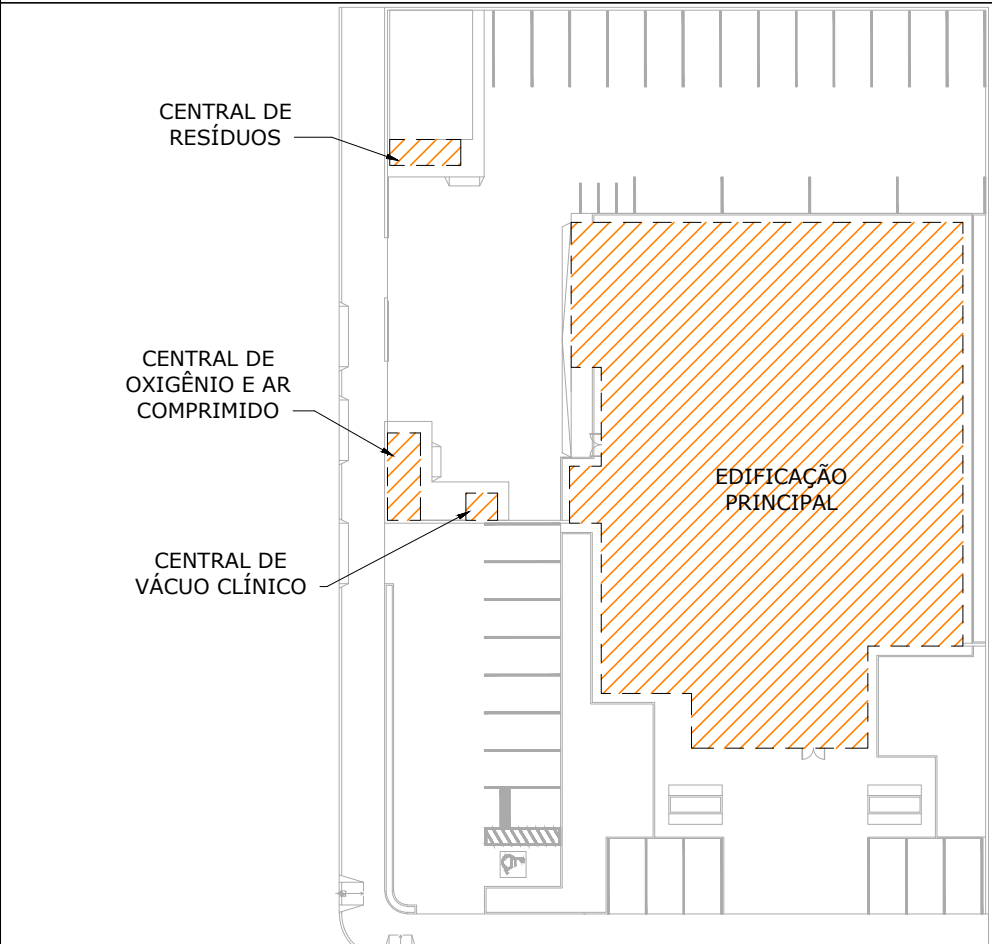
2 - Esforços com valores característicos

3 - Forças em tf

4 - A força Z positiva empurra o apoio de cima para baixo



PLANTA CHAVE



ESPECIFICAÇÕES DE FUNDAÇÕES

1. PROJETO DE FUNDAÇÃO EM ESTACA ESCAVADA COM TRADO MECÂNICO/MANUAL E SEM FLUIDOESTABILIANTE, CONCRETADAS POR MEIO DE FUNIL, CONFORME CONVENÇÃO DE DIÂMETROS INDICADO EM PROJETOS

2. A CONCRETAGEM DAS ESTACAS DEVEM SER DE FORMA CONTINUA E FEIRA NO MÁXIMO 24 HORAS APOS O TERMINO DA ESCAVAÇÃO, APÓS O PROCESSO DE ESCAVAÇÃO DAS ESTACAS DEVEM SER PROTEGIDAS COM TAMPA PARA EVITAR QUEDA DE MATERIAIS E ACIDENTES;

3. NORMAS DA ABNT NBR - 6118, NBR-6484, NBR-6122;

4. VERIFICAR TODAS AS MEDIDAS NA OBRA;

5. A ARMADURA DAS ESTACAS DEVEM SER COLOCADAS NO FURO ANTES DA CONCRETAGEM;

6. O CONCRETO A SER UTILIZADOS DEVEM SEGUIR AS SEGUINTES EXIGÊNCIAS;

\* O CONSUMO DO CIMENTO NÃO PODE SER INFERIOR A 280 Kg M3;

\* ABATIMENTO OU SLUMP TEST IGUAL A 13 ± 3CM, CONFORME NBR 6122;

\* DIÂMETRO MÁXIMO DOS AGREGADOS DE 9,5MM A 25MM;

\* fck ≥ 25 MPa AOS 28 DIAS

\* NÃO PRECISA SER BOMBIÁVEL

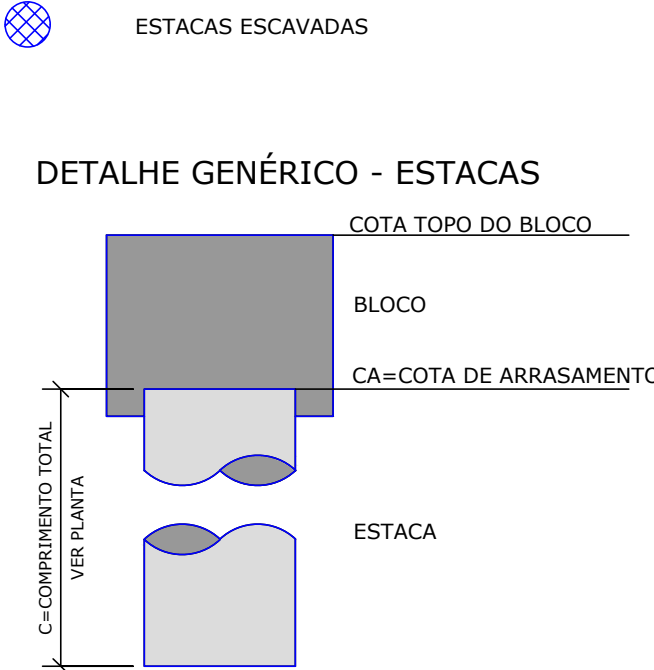
7. CRITÉRIOS RELACIONADOS ÀS ARMADURAS;

\* AS ARMADURAS DEVEM ESTAR LIMPAS DE ACORDO COM O QUE SE ESTABELECE NAS NORMAS DE EXECUÇÃO, COM AS FERRAGENS DEVIDAMENTE POSICIONADAS CONFORME INDICA O PROJTO, UTILIZADO-SE DE ESPAÇADRES E POSICIONADORES ADEQUADOS, GARANTINDO OS COBRIMENTOS;

\* AÇOS: CA50=500MPa / CA60=600MPa.

COBRIMENTOS MÍNIMOS	
ELEMENTOS	VALORES (cm)
ESTACAS	10,25

LEGENDA



RESUMO DOS MATERIAIS

ESTACA	COMP. DE ESCAVAÇÃO (m)	VOLUME DE CONCRETO (m³)
ESTACAS ESCAVADAS	164,0	14,76
TOTAL : 16	164,0	14,76

QUADRO DAS CARACTERÍSTICAS DO CONCRETO

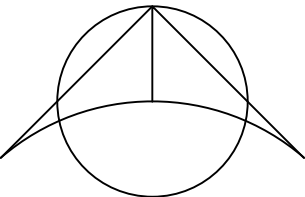
ELEMENTOS	Fck (MPa)	MÓDULO DE ELAST. TANGENTE (MPa)	RELAÇÃO A/C
GERAL (VIGAS, PILARES E LAJES)	30	≥ 31.000	≤ 0,60
BLOCOS	30	≥ 31.000	≤ 0,60
ESTACAS	25	≥ 28.000	≤ 0,60



PREFEITURA MUNICIPAL DE VENTANIA

PROPRIETARIO: SECRETARIA DE ESTADO DA SAÚDE - SESA	MUNICIPIO: MUNICIPIO DE VENTANIA - ESTADO DO PARANÁ
OBRA: PRONTO ATENDIMENTO MUNICIPAL - PROJETO PADRÃO	ESCRITÓRIO REGIONAL: CORNELIO PROCOPIO IPR
LOCAL: RUA RUI BARBOSA - SIN - BAIRRO MONTE CRISTO	TIPO: CONSTRUÇÃO DE EDIFICAÇÃO EM ALVENARIA PARA FINS DE SAÚDE
CORRESPONSÁVEL PELO PROJETO/ REGISTRO PROF.:	
PROJETO: <b>ESTRUTURAL - CONCRETO - ARMADO</b>	
REFERÊNCIA: <b>FUNDAÇÃO - LOCAÇÃO - ANEXOS</b>	
DESENHO: FÁBIA ROBERTA P. ELETÉRIO DE OLIVEIRA ENG.º CIVIL CREA SP/PR 50.634.585.44/D	DATA: AGOSTO/2023
ESCALA DO DESENHO:	ARGUVO: FUN_PE_PAM_003_R02

FUM  
03 03



PROJETO ESTRUTURAL - CONCRETO ARMADO - LOCAÇÃO - ANEXOS

ESCALA 1:50